



# Le repassage

## La sécurité aux postes de repassage

CI 03

DR01AB

En atelier le port d'E.P.I est obligatoire.

### 1. Les E.P.I (Equipement de Protection Individuelle)

#### AVOIR LES MAINS PROPRES

*Protège les articles de toutes salissures.*

**TOUJOURS se laver les mains avant le repassage.**



#### ATTACHER LES CHEVEUX

*Evite les accidents et le contact avec les produits chimique.*

Contre les brûlures, les accidents et les risques chimiques



#### PORTER UNE BLOUSE

*Protège contre les brûlures, poussières.*

Contre les risques de brûlures  
Prendre la taille adaptée à chaque personne.

#### PORTER DES CHAUSSURES ADAPTEES

*Protège contre les chutes*

*Apporte un confort à ce poste.*

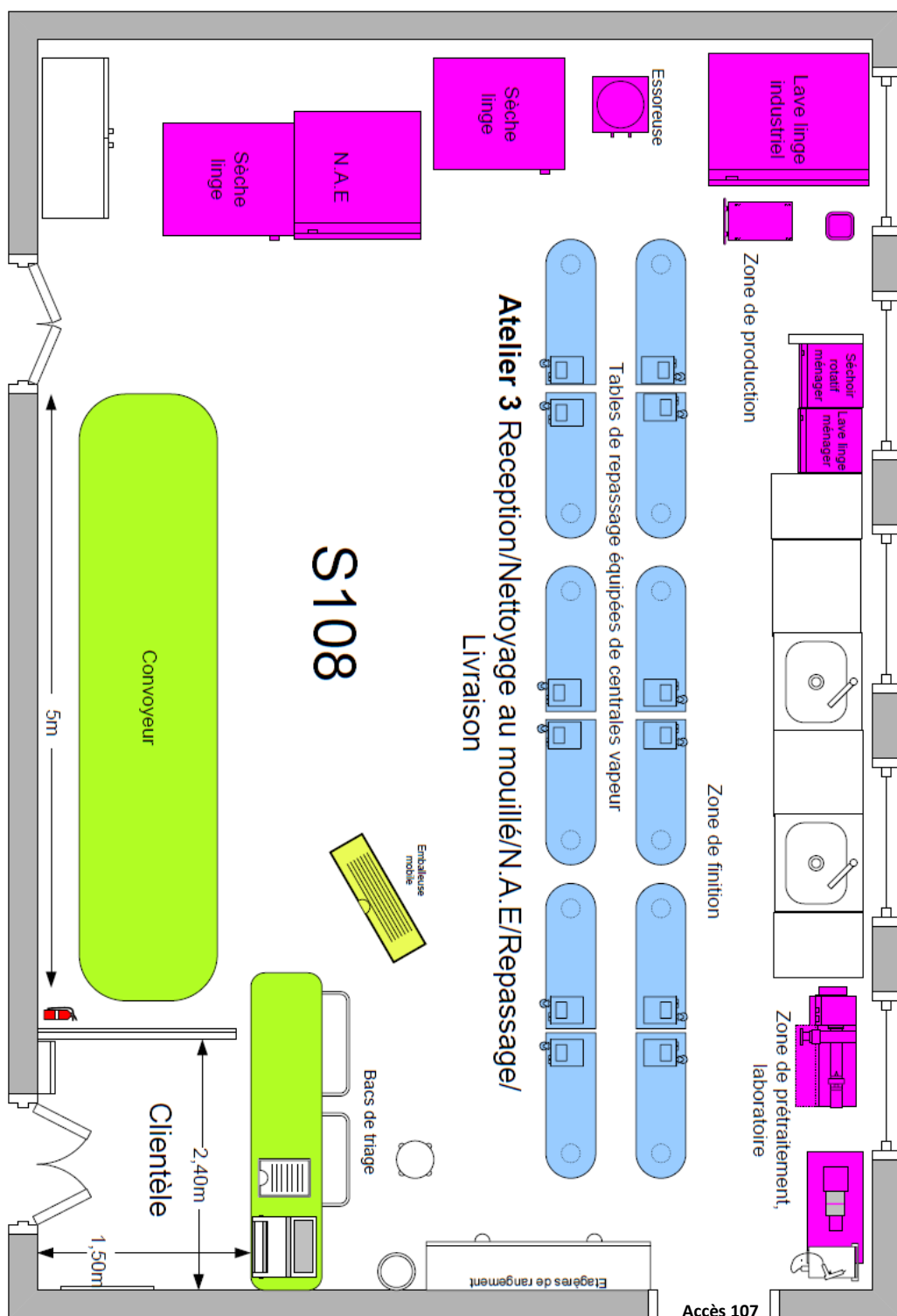
Contre les risques de chute et de fatigue  
porter des chaussures avec un talon idéal de 3, 4 cm.



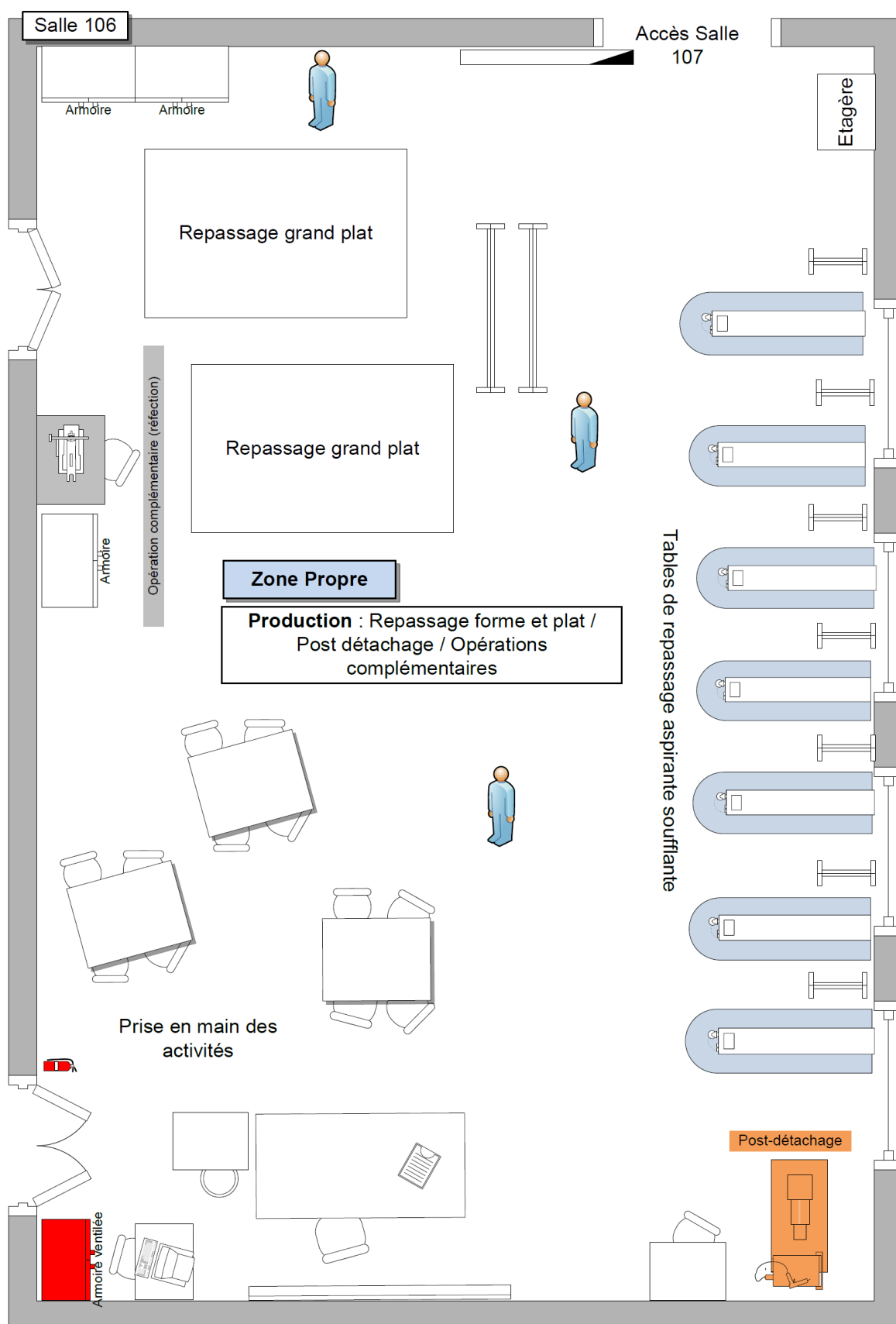
*Le chef d'entreprise à l'obligation de fournir les EPI nécessaires et de les renouveler en cas de besoin. Le port des EPI est obligatoire.*

## 2. Plan des salles :

### Salle 108



## Salle 106

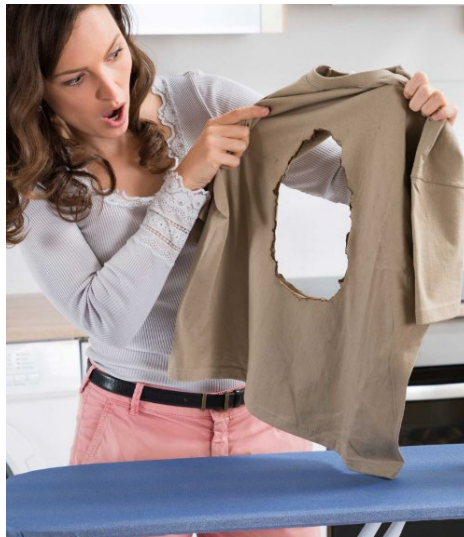


### 3. Les principaux dangers au repassage :

#### a. Brûlures



- L'utilisation d'un fer à repasser peut être **dangereuse** si l'on ne respecte pas certaines règles. On risque également de **brûler l'article**.



#### b. Ecrasement des doigts

- L'utilisation d'une calandre peut être **dangereuse** si l'on ne respecte pas certaines règles.



- Pour éviter cela il faut **respecter les consignes de travail, être formé** pour savoir comment utiliser les machine à repasser : **fers à repasser, centrale vapeur calandre**.

#### c. Risques musculosquelettiques

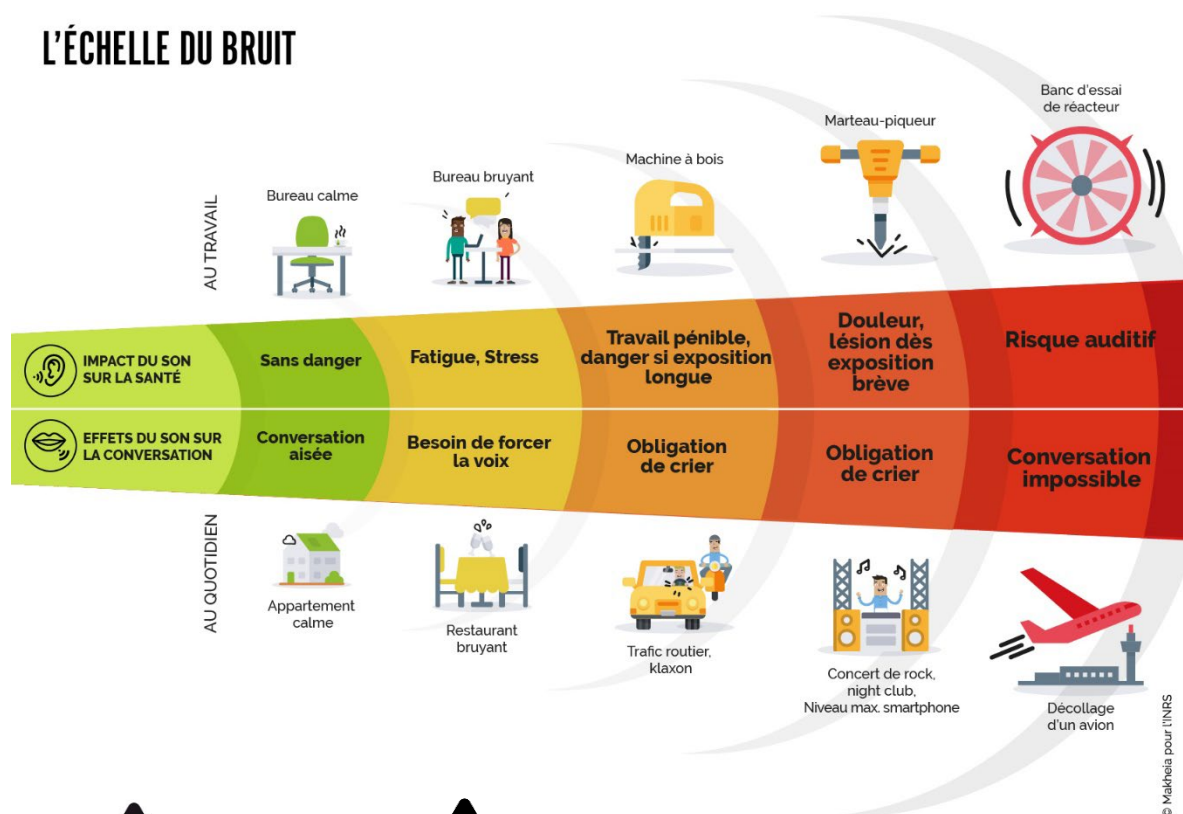
- On peut avoir **mal au dos si le plateau de la table à repasser n'est pas à la bonne hauteur** (le niveau idéal se situe à hauteur de hanche) ou si l'on travaille pencher à la calandre.
- On peut avoir des tendinites si l'on force trop sur les bras à cause du poids du fer, de **gestes répétitifs** ou du repassage en hauteur.



#### d. Autres risques professionnels

D'autres risques professionnels qui peuvent exister dans tous les métiers sont présents dans les pressings ou les blanchisseries : ambiance de travail chaude à cause de **températures élevées**, **bruit important** à cause du fonctionnement permanent de machines, **sol glissant** ou encombré, **transport de charges lourdes** quand on déplace du linge mouillé par exemple ...

### L'ÉCHELLE DU BRUIT



Sol glissant



Charge lourde

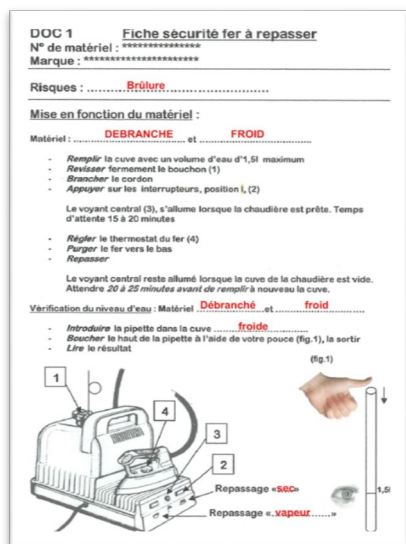


Il existe d'autres risques, ils sont liés aux **postures** et aux **gestes** que l'on fait pendant notre travail. Voir formation PRAP.



#### 4. Les fiches de poste au repassage :

**Avant toute utilisation du matériel de repassage il est indispensable de lire les fiches de poste mise à disposition (sur chaque matériel).**



Centrale vapeur

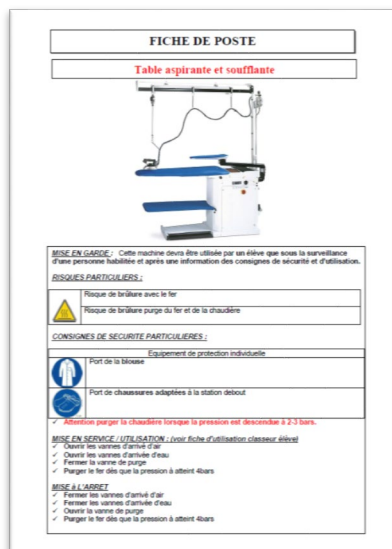


Table à repasser  
Aspirante soufflante



Calandre